



---

# FIT-jelentés :: 2016

Intézményi jelentés

Összefoglalás

## **Boldogi Berecz Antal Általános Iskola**

3016 Boldog, Árpád út 23.

OM azonosító: 031555



EMBERI ERŐFORRÁSOK  
MINISZTERIUMA

● KTATÁSI HIVATAL







## Összefoglalás

### Az intézmény létszámadatai

Évfolyam	Képzési forma	Tanulók száma	
		Összesen	A jelentésben szereplők
6.	Általános iskola	22	21
8.	Általános iskola	27	27

### Átlageredmények

Mérési terület	Évfolyam	Átlageredmény (megbízhatósági tartomány)	
		Az intézményben	Országosan
Matematika	6.	1354 (1261;1428)	 1486 (1485;1487)
	8.	1515 (1456;1573)	 1597 (1596;1598)
Szövegértés	6.	1378 (1250;1464)	 1494 (1493;1496)
	8.	1510 (1443;1574)	 1568 (1567;1569)

-  Az intézmény eredményénél szignifikánsan alacsonyabb az adott érték
-  Az intézmény eredménye nem különbözik szignifikánsan az adott értéktől
-  Az intézmény eredményénél szignifikánsan magasabb az adott érték

## 031555 - 001 - Boldogi Bercz Antal Általános Iskola

3016 Boldog, Árpád út 23.

A telephely létszámadatai

Évfolyam	Képzési forma	Tanulók száma			
		Összesen	A jelentésben szereplők	CSH-indexszel rendelkezők	A 2014-es eredménnyel is rendelkezők
6.	Általános iskola	22	21	18	-
8.	Általános iskola	27	27	24	25

Piros szín jelzi, ha valamely évfolyamon és képzési formában a telephely CSH-indexe vagy a 2014-es eredmények alapján a várható eredmény nem becsülhető megbízhatóan.

Átlageredmények

Mérési terület	Évfolyam	Képzési forma	Átlageredmény (megbízhatósági tartomány)					
			A telephelyen	Országos	Az első viszonyítási csoport		A második viszonyítási csoport	
					Neve	Eredménye	Neve	Eredménye
Matematika	6.	ált. isk.	1354 (1261;1428)	1486 (1485;1487)	Községi ált. isk.	1432 (1430;1434)	Közepes községek ált. isk.	1427 (1424;1430)
	8.	ált. isk.	1515 (1456;1573)	1597 (1596;1598)	Községi ált. isk.	1537 (1534;1539)	Közepes községek ált. isk.	1534 (1530;1536)
Szövegértés	6.	ált. isk.	1378 (1250;1464)	1494 (1493;1496)	Községi ált. isk.	1425 (1423;1427)	Közepes községek ált. isk.	1419 (1417;1422)
	8.	ált. isk.	1510 (1443;1574)	1568 (1567;1569)	Községi ált. isk.	1499 (1496;1501)	Közepes községek ált. isk.	1496 (1493;1498)

- A telephely eredményénél szignifikánsan alacsonyabb az adott érték
- A telephely eredménye nem különbözik szignifikánsan az adott értéktől
- A telephely eredményénél szignifikánsan magasabb az adott érték

A telephely eredménye a tanulók CSH-indexének tükrében

Mérési terület	Évfolyam	Képzési forma	A tényleges eredmény a várhatóhoz képest	
			Országos regresszió alapján	A megfelelő képzési forma/településtípus telephelyeire illesztett regresszió alapján
Matematika	6.	ált. isk.		
	8.	ált. isk.		
Szövegértés	6.	ált. isk.		
	8.	ált. isk.		

- A telephely eredménye szignifikánsan magasabb a várhatónál
- A telephely eredménye nem különbözik szignifikánsan a várhatótól
- A telephely eredménye szignifikánsan gyengébb a várhatónál

A telephely eredménye a tanulók korábbi eredményének tükrében

Mérési terület	Évfolyam	Képzési forma	A tényleges eredmény a várhatóhoz képest	
			Országos regresszió alapján	A megfelelő képzési forma/településtípus telephelyeire illesztett regresszió alapján
Matematika	6.	ált. isk.	-	-
	8.	ált. isk.	☹	☹
Szövegértés	6.	ált. isk.	-	-
	8.	ált. isk.	☹	☹

- ☺ A telephely eredménye szignifikánsan magasabb a várhatónál
- ☹ A telephely eredménye nem különbözik szignifikánsan a várhatótól
- ☹ A telephely eredménye szignifikánsan gyengébb a várhatónál

A telephely eredménye az eddigi kompetenciamérésekben\*

Mérési terület	Évf.	Képzési forma	Átlageredmény (megbízhatósági tartomány)				
			2016	2015	2014	2013	2012
Matematika	6.	ált. isk.	1354 (1261;1428)	☹ 1527 (1458;1579)	☹ 1459 (1394;1527)	☹ 1473 (1421;1521)	☹ 1460 (1419;1523)
	8.	ált. isk.	1515 (1456;1573)	☹ 1603 (1538;1656)	☹ 1661 (1602;1718)	☹ 1650 (1581;1729)	☹ 1516 (1457;1576)
Szövegértés	6.	ált. isk.	1378 (1250;1464)	☹ 1537 (1476;1588)	☹ 1407 (1346;1471)	☹ 1493 (1433;1550)	☹ 1476 (1406;1550)
	8.	ált. isk.	1510 (1443;1574)	☹ 1590 (1531;1651)	☹ 1564 (1467;1633)	☹ 1547 (1479;1603)	☹ 1505 (1444;1559)

- ☺ A 2016. évi eredmény az adott év eredményénél szignifikánsan magasabb
- ☹ A telephely 2016. évi eredménye nem különbözik szignifikánsan az adott év eredményétől
- ☹ A 2016. évi eredmény az adott év eredményénél szignifikánsan gyengébb

\* A FIT – jelentésben 2012-től kezdődően a 95%-os megbízhatósági tartományokat tüntetjük fel, ezért a 2011. évi vagy annál régebbi átlageredmények esetében a táblázatban látható megbízhatósági tartomány szélesebb a 2012. évnél korábbi jelentésekben szereplő 90%-os megbízhatósági tartománynál.

Az alapszintet el nem érő tanulók aránya

Mérési terület	Évfolyam	Képzési forma	Alapszint	Az alapszint alatt teljesítő tanulók aránya (%)		
				A telephelyen	Országosan	A megfelelő képzési típusban/településtípusban
Matematika	6.	ált. isk.	3. képességi szint	71,4	40,7	52,2
	8.	ált. isk.	4. képességi szint	62,9	45,0	56,9
Szövegértés	6.	ált. isk.	3. képességi szint	42,9	25,1	36,4
	8.	ált. isk.	4. képességi szint	51,8	35,0	48,4

A minimum szintet el nem érő tanulók aránya\*

Mérési terület	Évfolyam	Képzési forma	Minimum szint	A minimum szint alatt teljesítő tanulók aránya (%)		
				A telephelyen	Országosan	A megfelelő képzési típusban/településtípusban
Matematika	6.	ált. isk.	2. képességi szint	33,3	17,3	25,7
	8.	ált. isk.	3. képességi szint	33,3	20,8	30,1
Szövegértés	6.	ált. isk.	2. képességi szint	28,6	9,2	15,1
	8.	ált. isk.	3. képességi szint	18,5	14,9	23,7

\* Ez az arányszám a jelentésre jogosult és nem a jelentésben szereplő tanulók létszámaira vonatkozik.



---

# FIT-jelentés :: 2016

## Intézményi jelentés

6. évfolyam

### **Boldogi Berecz Antal Általános Iskola**

3016 Boldog, Árpád út 23.

OM azonosító: 031555



EMBERI ERŐFORRÁSOK  
MINISZTERIUMA

● KTATÁSI HIVATAL



## Létszám adatok

### A telephely kód táblázata

A	001 - Boldogi Bercz Antal Általános Iskola (általános iskola) (3016 Boldog, Árpád út 23.)
---	--

### Az intézmény létszámadatai a 6. évfolyamon

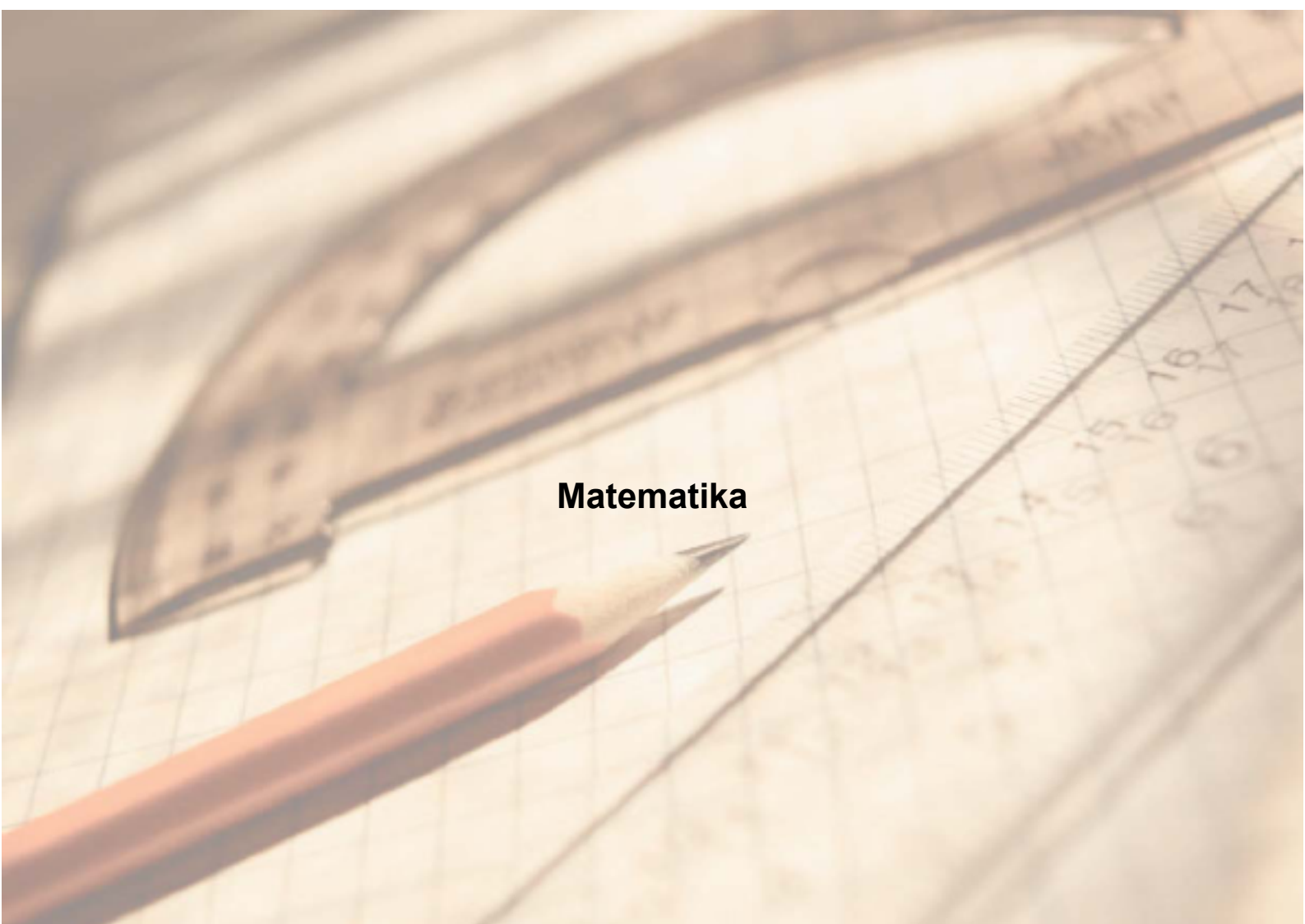
A telephely kódja	Képzési típus	Tanulók száma						
		Összesen	SNI tanulók	Mentesült tanulók	BTMN tanulók	HHH tanulók	Jelentésre jogosult tanulók	A jelentésben szereplők
A	Általános iskola	22	0	0	2	5	22	21
<b>Összesen</b>		<b>22</b>	<b>0</b>	<b>0</b>	<b>2</b>	<b>5</b>	<b>22</b>	<b>21</b>

### A Tanulói háttérkérdőívre és a családháttér-indexre vonatkozó létszám adatok

A telephely kódja	Képzési típus	Tanulók száma			A telephelynek van-e CSH-indexe?
		Jelentésre jogosultak	Tanulói kérdőívet kitöltötte	Van CSH-indexe	
A	Általános iskola	22	21	18	Van
<b>Összesen</b>		<b>22</b>	<b>21</b>	<b>18</b>	

### Az intézmény jelentésre jogosult tanulóinak előző év végi matematikajegye

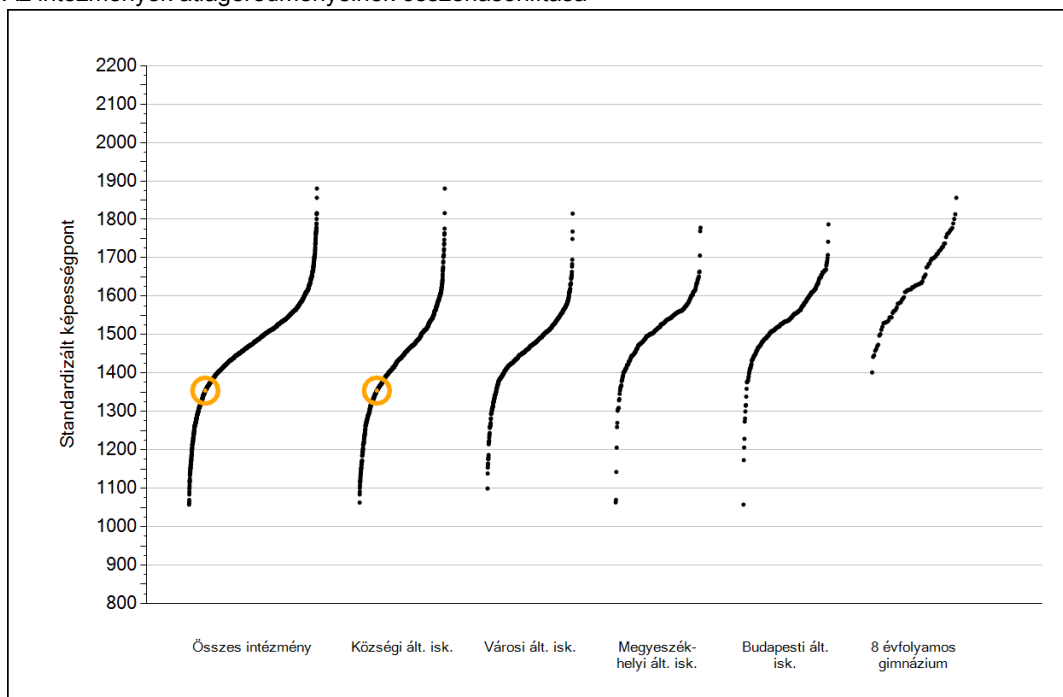
A telephely kódja	Képzés típus	Szerepel-e a jelentésben?	Előző év végi matematikajegy					Összesen	
			-	1	2	3	4		5
A	Általános iskola	Jelentésben szereplők	0	0	9	4	5	3	21
		Jelentésben nem szereplők	0	0	0	1	0	0	1
<b>Összesen</b>		<b>Jelentésben szereplők</b>	<b>0</b>	<b>0</b>	<b>9</b>	<b>4</b>	<b>5</b>	<b>3</b>	<b>21</b>
		<b>Jelentésben nem szereplők</b>	<b>0</b>	<b>0</b>	<b>0</b>	<b>1</b>	<b>0</b>	<b>0</b>	<b>1</b>



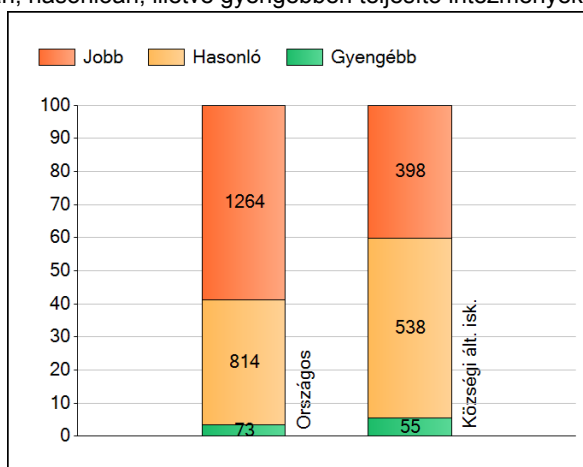
**Matematika**

## 1a Átlageredmények

Az intézmények átlageredményeinek összehasonlítása



A szignifikánsan jobban, hasonlóan, illetve gyengébben teljesítő intézmények száma és aránya (%)



A tanulók átlageredménye és az átlag megbízhatósági tartománya (konfidencia-intervalluma)

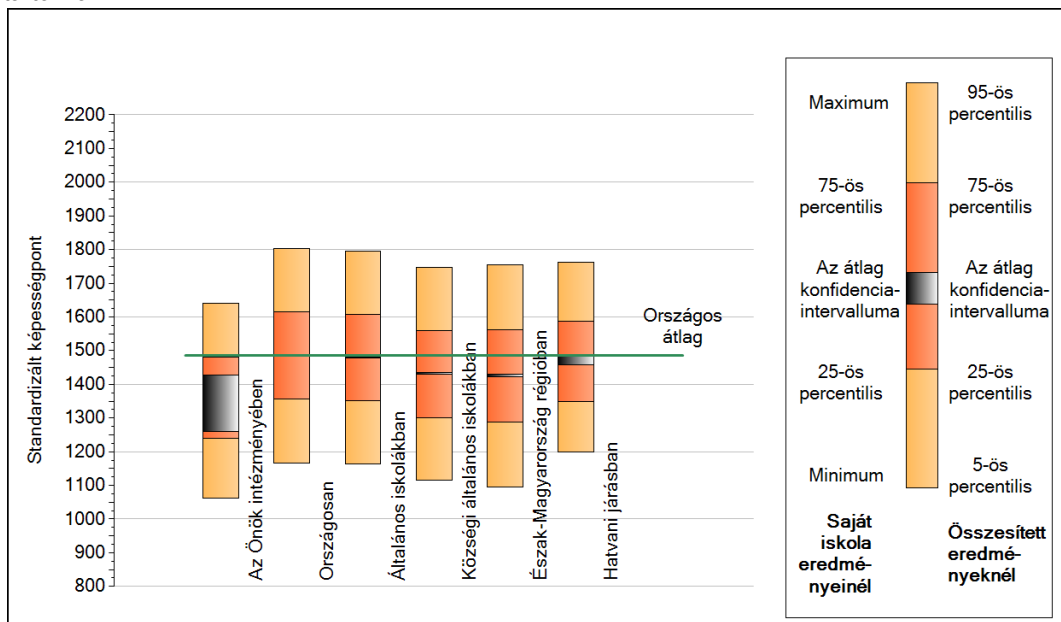
<b>Az Önök intézményében</b>	<b>1354 (1261;1428)</b>
Országosan	1486 (1485;1487)
Általános iskolákban	1479 (1478;1480)
Községi általános iskolákban	1432 (1430;1434)
Városi általános iskolákban	1466 (1464;1468)
Megyeszékhelyi általános iskolákban	1521 (1518;1524)
Budapesti általános iskolákban	1544 (1541;1547)
8 évfolyamos gimnáziumokban	1645 (1640;1650)



1b

## A képességeloszlás néhány jellemzője

A tanulók képességeloszlása az Önök intézményében és azokban a részpopulációkban, amelyekbe Önök is tartoznak



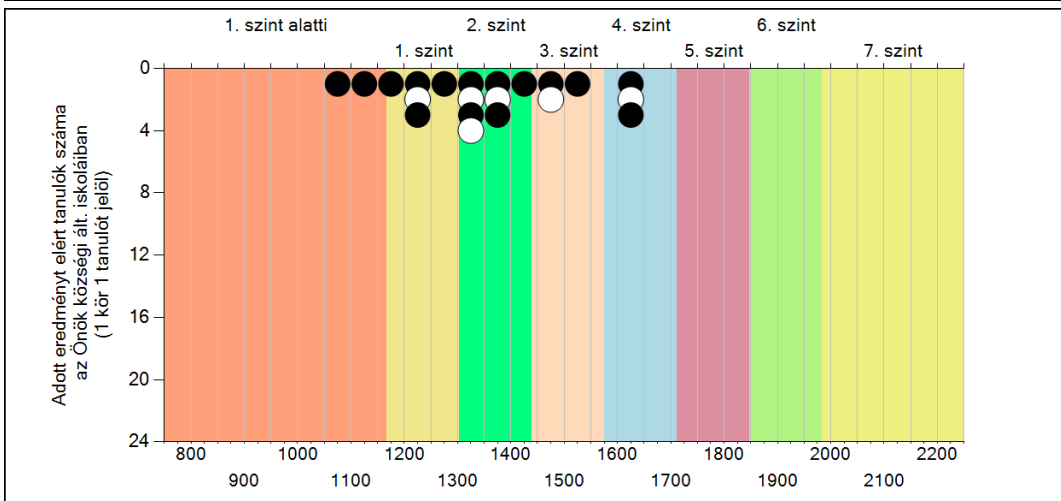
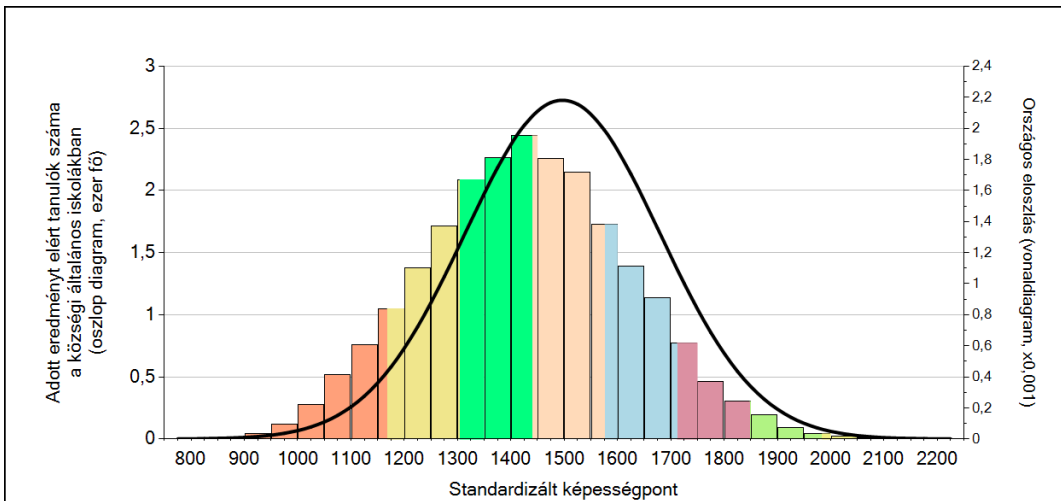
A tanulók képességeloszlása az egyes részpopulációkban

	Min. / 5-ös perc.	25-ös perc.	Átlag	(konf. int.)	75-ös perc.	Max. / 95-ös perc.
<b>Az Önök intézményében</b>	<b>1061</b>	<b>1239</b>	<b>1354</b>	<b>(1261;1428)</b>	<b>1480</b>	<b>1639</b>
Országosan	1166	1356	1486	(1485;1487)	1616	1804
Általános iskolákban	1162	1350	1479	(1478;1480)	1608	1794
Községi általános iskolákban	1116	1301	1432	(1430;1434)	1560	1748
Észak-Magyarország régiójában	1096	1287	1426	(1424;1429)	1561	1754
Hatvani járásban	1198	1349	1471	(1458;1486)	1587	1763

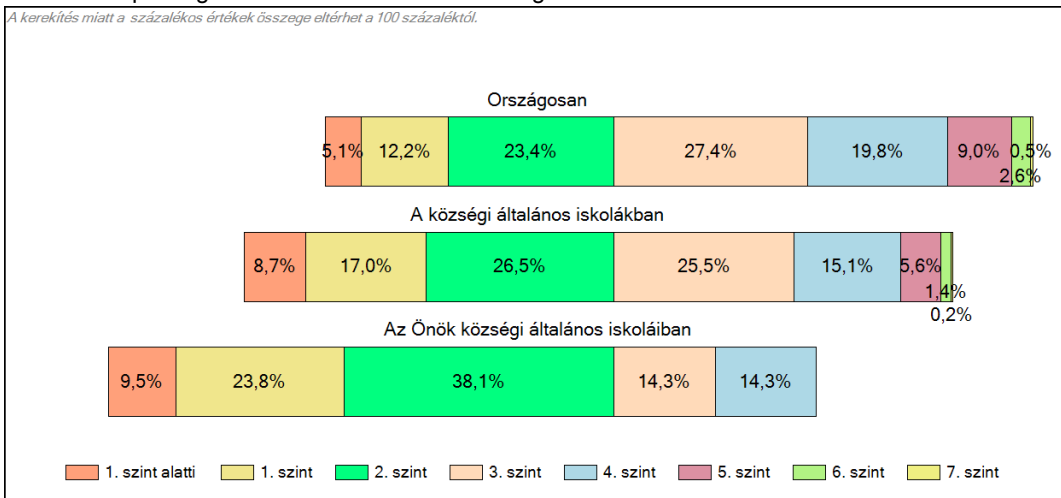
**1c**

**Képességeloszlás**

Az országos eloszlás, valamint a tanulók eredményei a községi általános iskolákban és az Önök községi általános iskoláiban



A tanulók képességszintek szerinti százalékos megoszlása



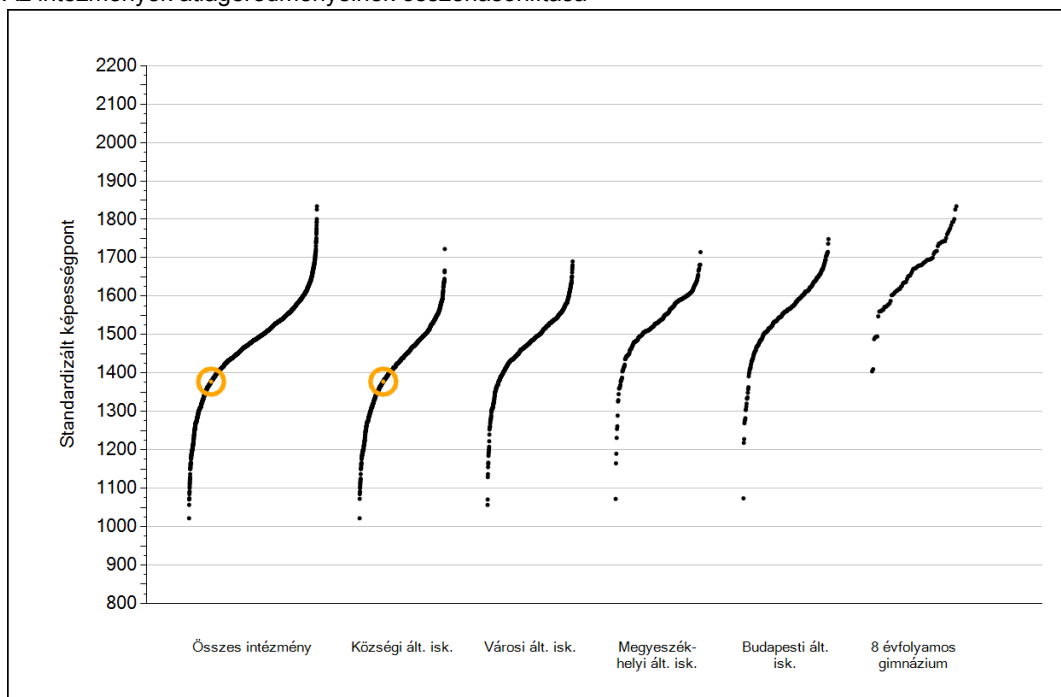


**Szövegértés**

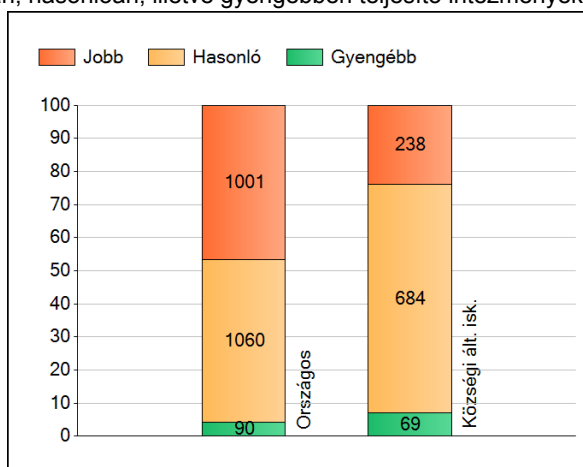
1a

## Átlageredmények

Az intézmények átlageredményeinek összehasonlítása



A szignifikánsan jobban, hasonlóan, illetve gyengébben teljesítő intézmények száma és aránya (%)



A tanulók átlageredménye és az átlag megbízhatósági tartománya (konfidencia-intervalluma)

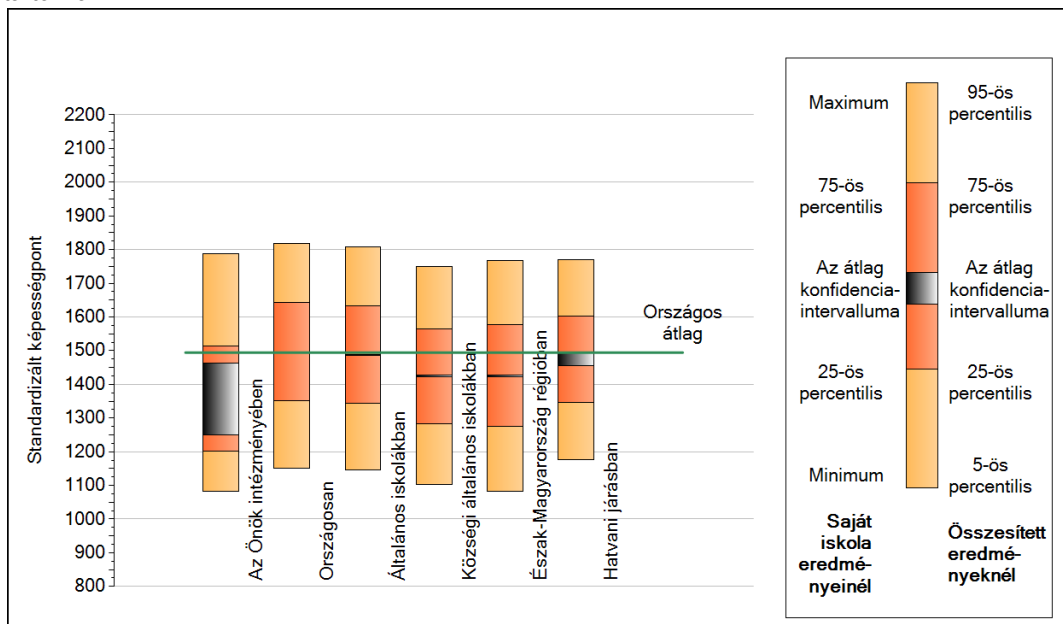
<b>Az Önök intézményében</b>	<b>1378 (1250;1464)</b>
Országosan	1494 (1493;1496)
Általános iskolákban	1487 (1486;1488)
Községi általános iskolákban	1425 (1423;1427)
Városi általános iskolákban	1475 (1473;1477)
Megyeszékhelyi általános iskolákban	1536 (1533;1539)
Budapesti általános iskolákban	1565 (1562;1568)
8 évfolyamos gimnáziumokban	1673 (1669;1677)

Szövegtetés

1b

## A képességeloszlás néhány jellemzője

A tanulók képességeloszlása az Önök intézményében és azokban a részpopulációkban, amelyekbe Önök is tartoznak



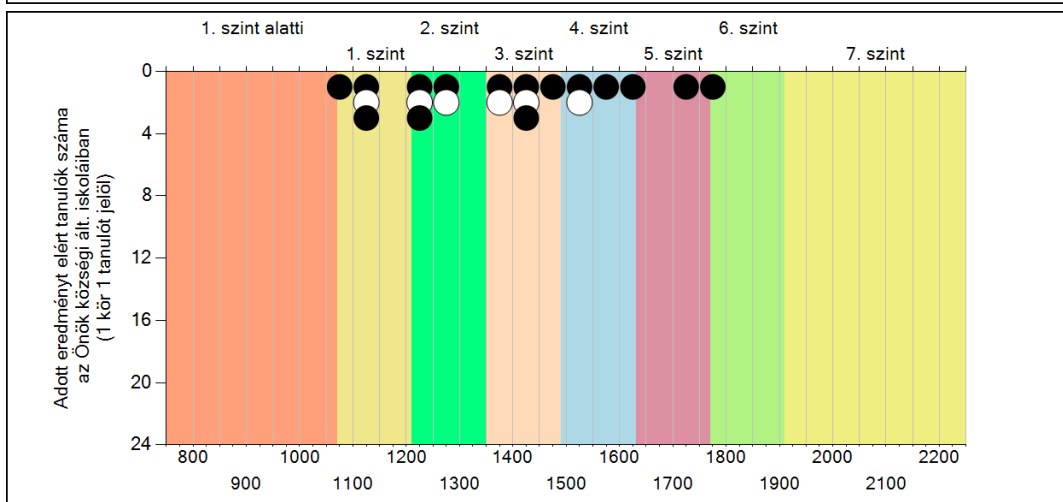
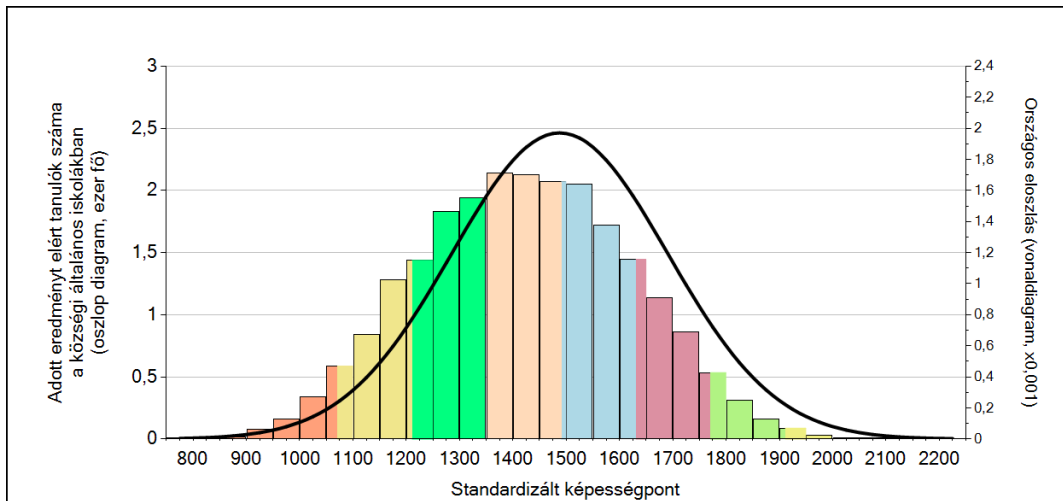
A tanulók képességeloszlása az egyes részpopulációkban

	Min. / 5-ös perc.	25-ös perc.	Átlag	(konf. int.)	75-ös perc.	Max. / 95-ös perc.
<b>Az Önök intézményében</b>	<b>1083</b>	<b>1202</b>	<b>1378</b>	<b>(1250;1464)</b>	<b>1514</b>	<b>1787</b>
Országosan	1151	1351	1494	(1493;1496)	1643	1817
Általános iskolákban	1146	1344	1487	(1486;1488)	1632	1808
Községi általános iskolákban	1102	1283	1425	(1423;1427)	1565	1750
Észak-Magyarország régióban	1081	1274	1425	(1422;1428)	1577	1767
Hatvani járásban	1177	1347	1475	(1456;1495)	1603	1770

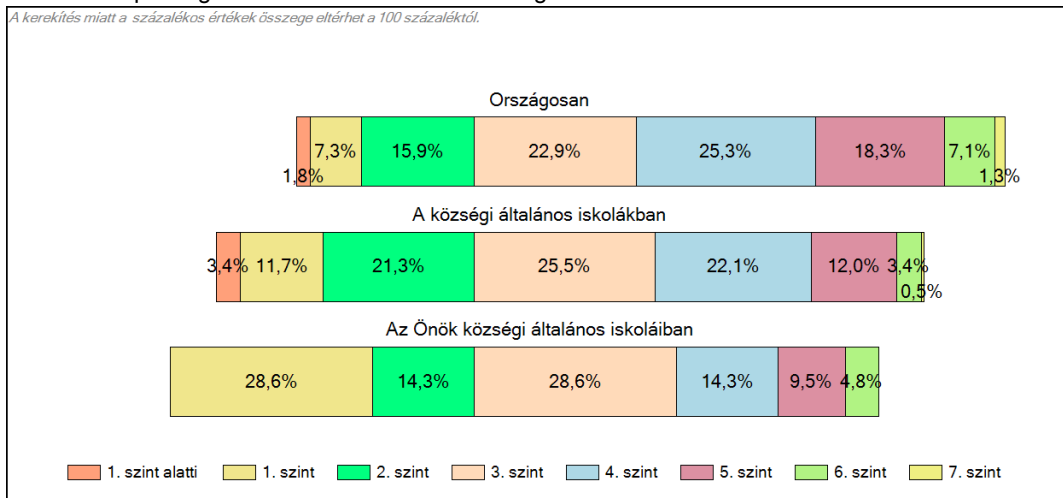
**1c**

**Képességeloszlás**

Az országos eloszlás, valamint a tanulók eredményei a községi általános iskolákban és az Önök községi általános iskoláiban



**A tanulók képességszintek szerinti százalékos megoszlása**



Szövegértés



---

# FIT-jelentés :: 2016

## Intézményi jelentés

8. évfolyam

### **Boldogi Berecz Antal Általános Iskola**

3016 Boldog, Árpád út 23.

OM azonosító: 031555



EMBERI ERŐFORRÁSOK  
MINISZTERIUMA

● KTATÁSI HIVATAL



## Létszám adatok

### A telephely kód táblázata

A	001 - Boldogi Berez Antal Általános Iskola (általános iskola) (3016 Boldog, Árpád út 23.)
---	--

### Az intézmény létszámadatai a 8. évfolyamon

A telephely kódja	Képzési típus	Tanulók száma						
		Összesen	SNI tanulók	Mentesült tanulók	BTMN tanulók	HHH tanulók	Jelentésre jogosult tanulók	A jelentésben szereplők
A	Általános iskola	27	0	0	0	4	27	27
<b>Összesen</b>		<b>27</b>	<b>0</b>	<b>0</b>	<b>0</b>	<b>4</b>	<b>27</b>	<b>27</b>

### A korábbi mérésekben eredménnyel rendelkezőkre vonatkozó létszám adatok

A telephely kódja	Képzési típus	Tanulók száma		A telephelynek van-e az előzetes eredmény alapján becsült várható eredménye?
		Ebben a jelentésben szereplők (előző táblázat utolsó oszlopa)	Ebből a 2014-es mérésben eredménnyel rendelkeznek	
A	Általános iskola	27	25	Van
<b>Összesen</b>		<b>27</b>	<b>25</b>	

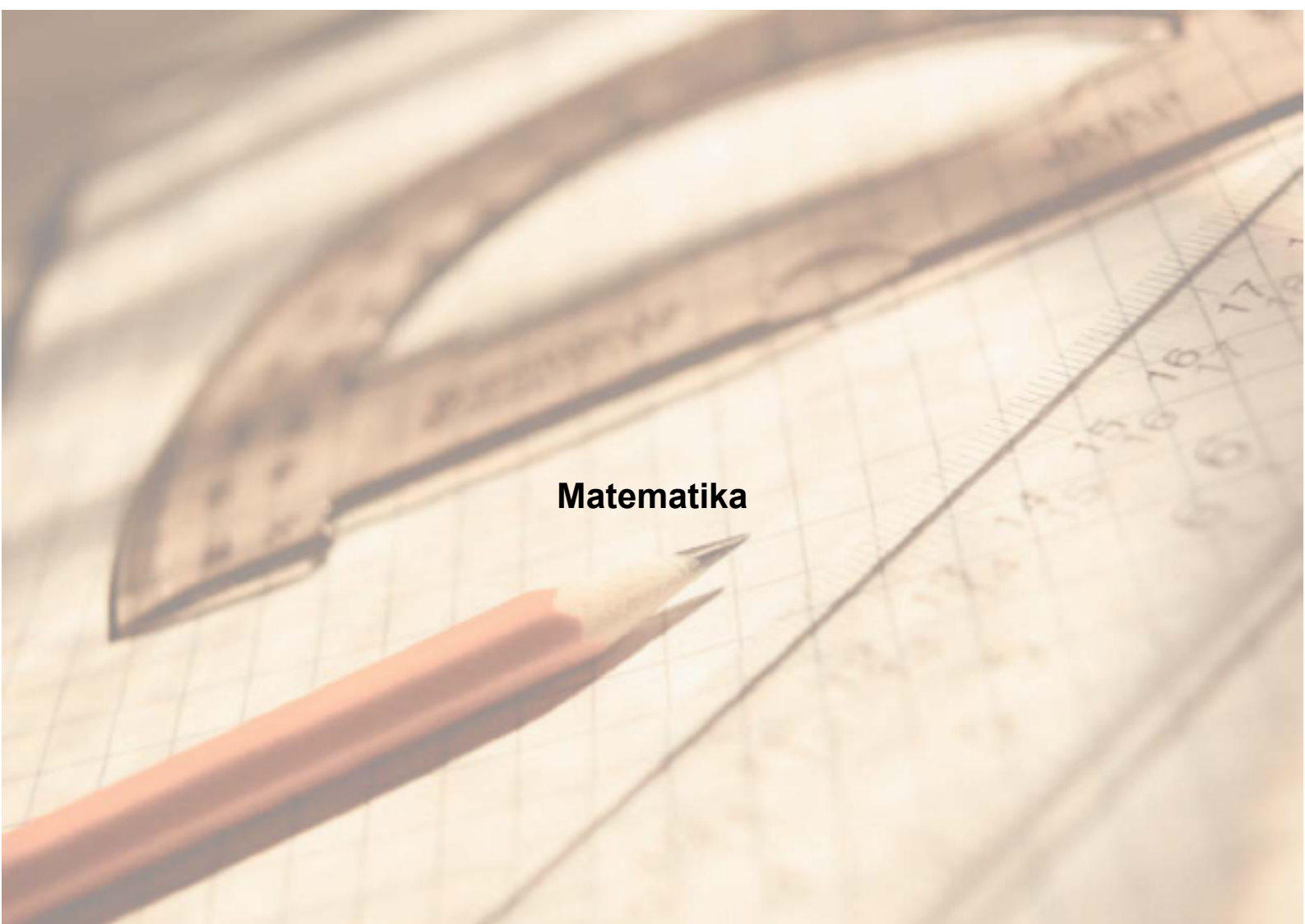
### A Tanulói háttérkérdőívre és a családi háttér-indexre vonatkozó létszám adatok

A telephely kódja	Képzési típus	Tanulók száma			A telephelynek van-e CSH-indexe?
		Jelentésre jogosultak	Tanulói kérdőívet kitöltötte	Van CSH-indexe	
A	Általános iskola	27	27	24	Van
<b>Összesen</b>		<b>27</b>	<b>27</b>	<b>24</b>	

### Az intézmény jelentésre jogosult tanulóinak előző év végi matematikajegye

A telephely kódja	Képzési típus	Szerepel-e a jelentésben?	Előző év végi matematikajegy					Összesen	
			-	1	2	3	4		5
A	Általános iskola	Jelentésben szereplők	0	2	5	7	9	4	27
		Jelentésben nem szereplők	0	0	0	0	0	0	0
<b>Összesen</b>		<b>Jelentésben szereplők</b>	<b>0</b>	<b>2</b>	<b>5</b>	<b>7</b>	<b>9</b>	<b>4</b>	<b>27</b>
		<b>Jelentésben nem szereplők</b>	<b>0</b>	<b>0</b>	<b>0</b>	<b>0</b>	<b>0</b>	<b>0</b>	<b>0</b>

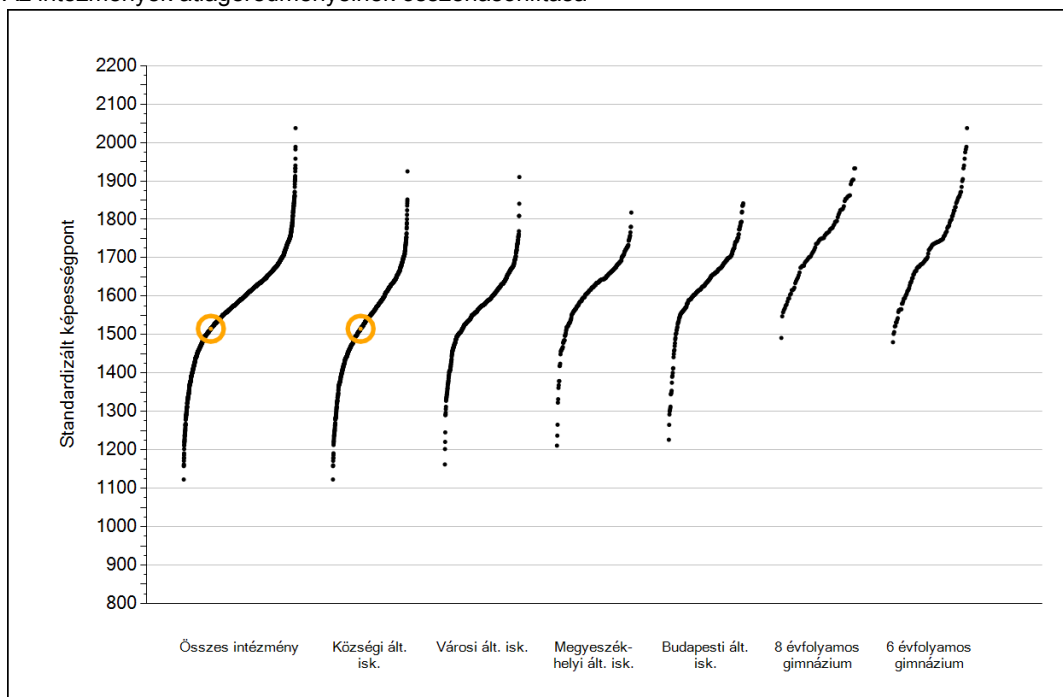




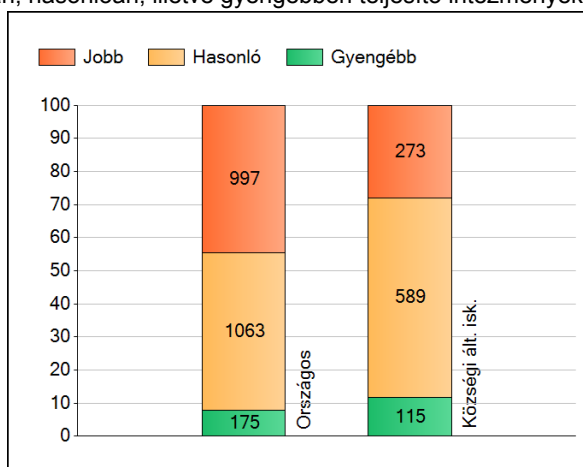
**Matematika**

## 1a Átlageredmények

Az intézmények átlageredményeinek összehasonlítása



A szignifikánsan jobban, hasonlóan, illetve gyengébben teljesítő intézmények száma és aránya (%)



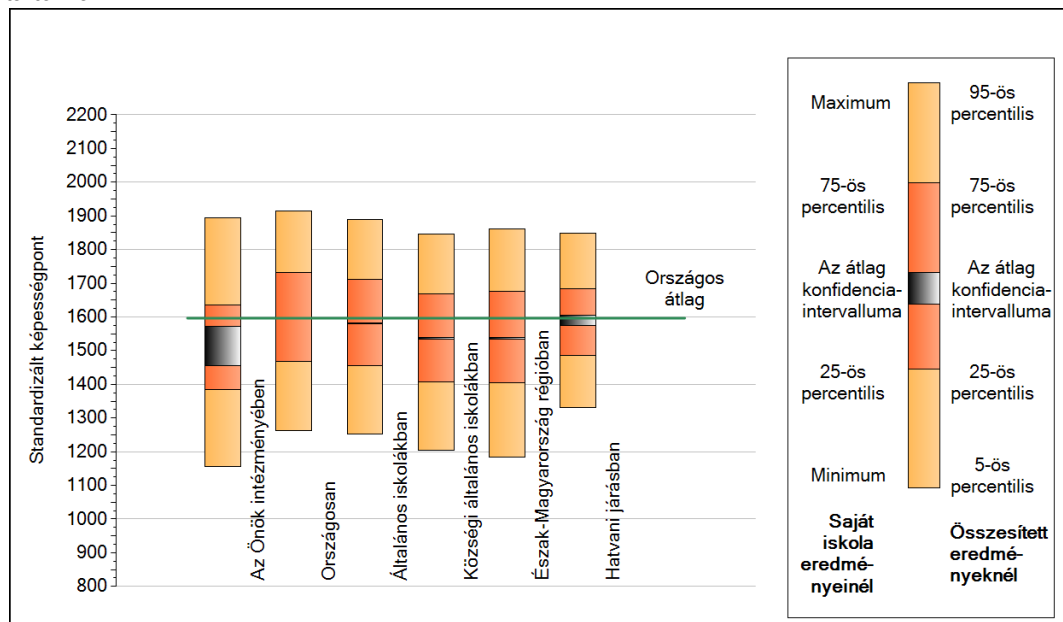
A tanulók átlageredménye és az átlag megbízhatósági tartománya (konfidencia-intervalluma)

<b>Az Önök intézményében</b>	<b>1515 (1456;1573)</b>
Országosan	1597 (1596;1598)
Általános iskolákban	1580 (1579;1581)
Községi általános iskolákban	1537 (1534;1539)
Városi általános iskolákban	1569 (1568;1572)
Megyeszékhelyi általános iskolákban	1624 (1620;1627)
Budapesti általános iskolákban	1638 (1634;1640)
8 évfolyamos gimnáziumokban	1748 (1744;1754)
6 évfolyamos gimnáziumokban	1737 (1732;1741)

1b

## A képességeloszlás néhány jellemzője

A tanulók képességeloszlása az Önök intézményében és azokban a részpopulációkban, amelyekbe Önök is tartoznak

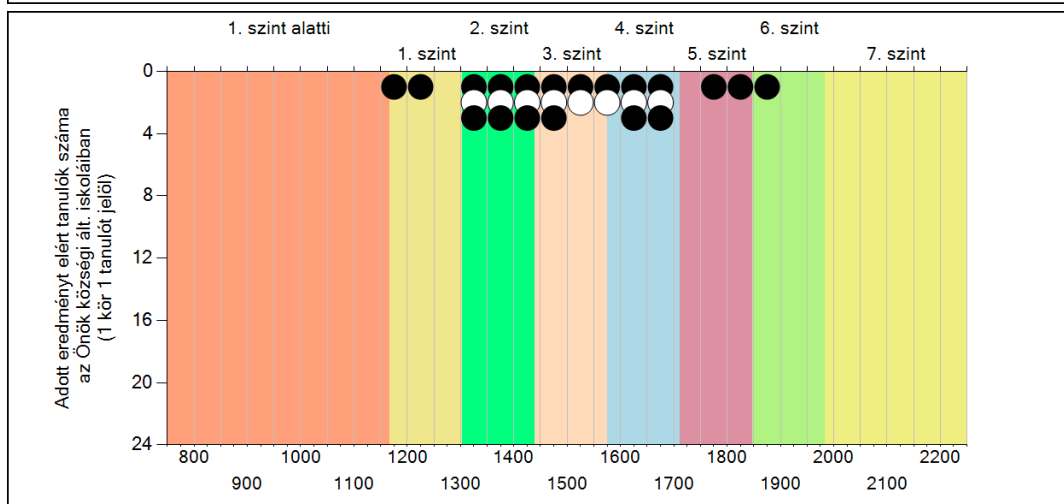
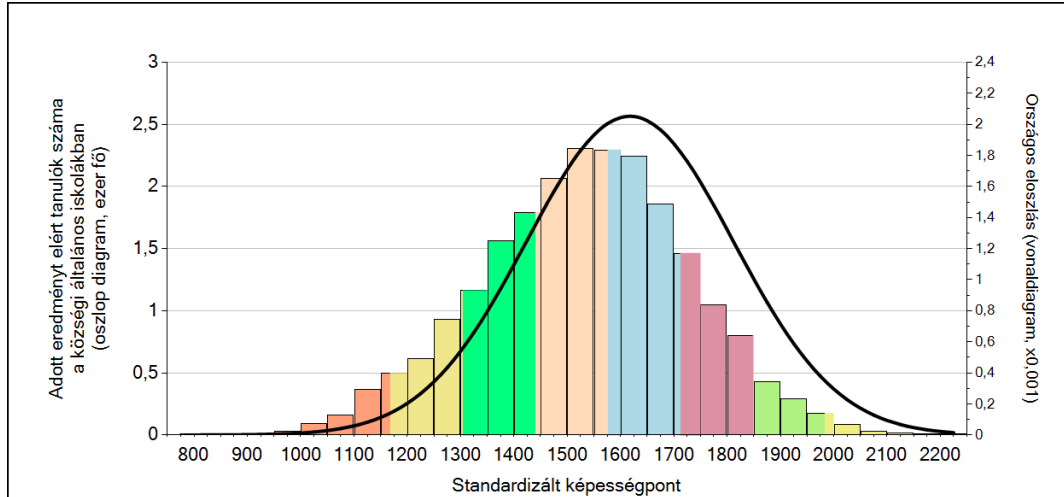


A tanulók képességeloszlása az egyes részpopulációkban

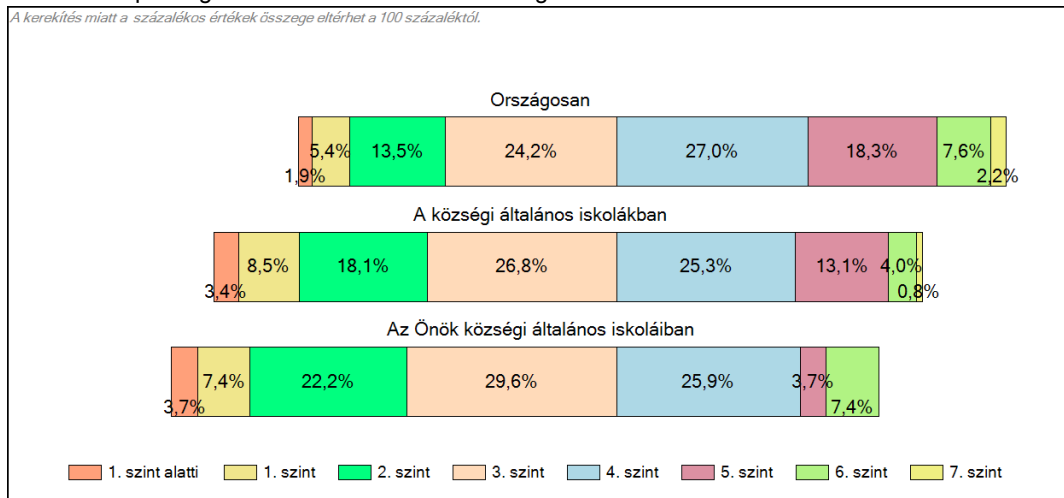
	Min. / 5-ös perc.	25-ös perc.	Átlag	(konf. int.)	75-ös perc.	Max. / 95-ös perc.
<b>Az Önök intézményében</b>	<b>1157</b>	<b>1385</b>	<b>1515</b>	<b>(1456;1573)</b>	<b>1637</b>	<b>1894</b>
Országosan	1263	1468	1597	(1596;1598)	1731	1915
Általános iskolákban	1252	1454	1580	(1579;1581)	1710	1890
Községi általános iskolákban	1204	1408	1537	(1534;1539)	1667	1845
Észak-Magyarország régiójában	1184	1404	1537	(1534;1540)	1675	1862
Hatvani járásban	1332	1485	1587	(1575;1605)	1683	1848

## 1c Képességeloszlás

Az országos eloszlás, valamint a tanulók eredményei a községi általános iskolákban és az Önök községi általános iskoláiban



A tanulók képességszintek szerinti százalékos megoszlása



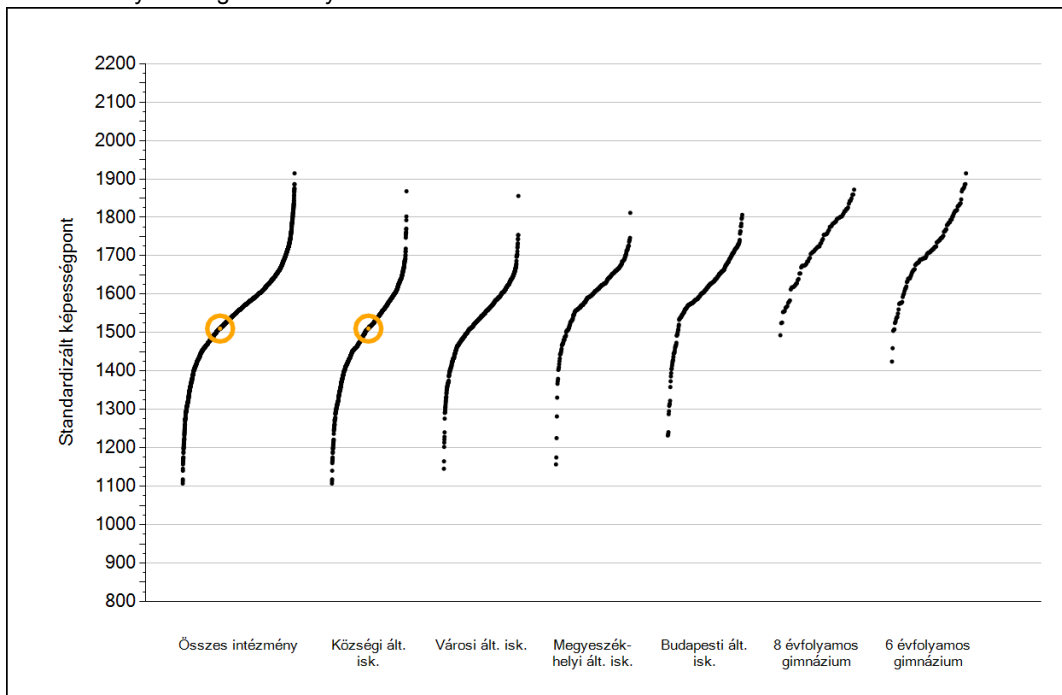


## Szövegértés

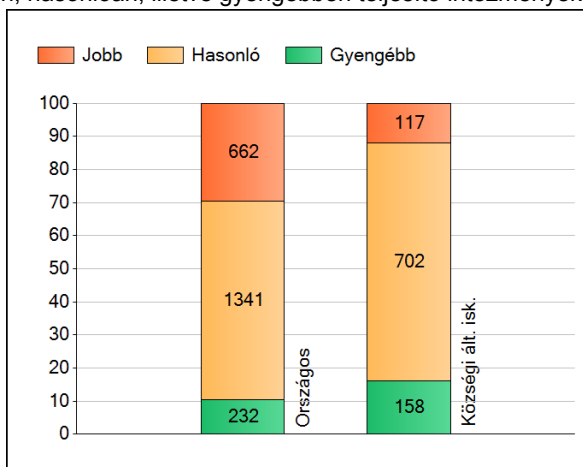
1a

## Átlageredmények

Az intézmények átlageredményeinek összehasonlítása



A szignifikánsan jobban, hasonlóan, illetve gyengébben teljesítő intézmények száma és aránya (%)



A tanulók átlageredménye és az átlag megbízhatósági tartománya (konfidencia-intervalluma)

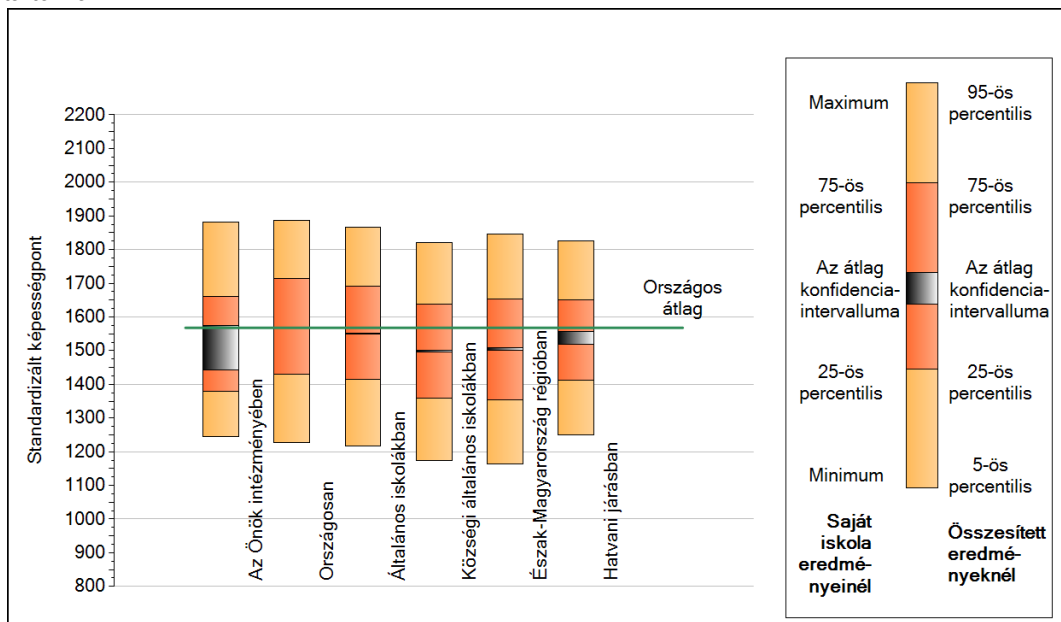
<b>Az Önök intézményében</b>	<b>1510 (1443;1574)</b>
Országosan	1568 (1567;1569)
Általános iskolákban	1550 (1548;1551)
Községi általános iskolákban	1499 (1496;1501)
Városi általános iskolákban	1538 (1536;1540)
Megyeszékhelyi általános iskolákban	1602 (1599;1605)
Budapesti általános iskolákban	1616 (1612;1620)
8 évfolyamos gimnáziumokban	1731 (1726;1735)
6 évfolyamos gimnáziumokban	1725 (1720;1728)

Szövegértés

1b

## A képességeloszlás néhány jellemzője

A tanulók képességeloszlása az Önök intézményében és azokban a részpopulációkban, amelyekbe Önök is tartoznak



A tanulók képességeloszlása az egyes részpopulációkban

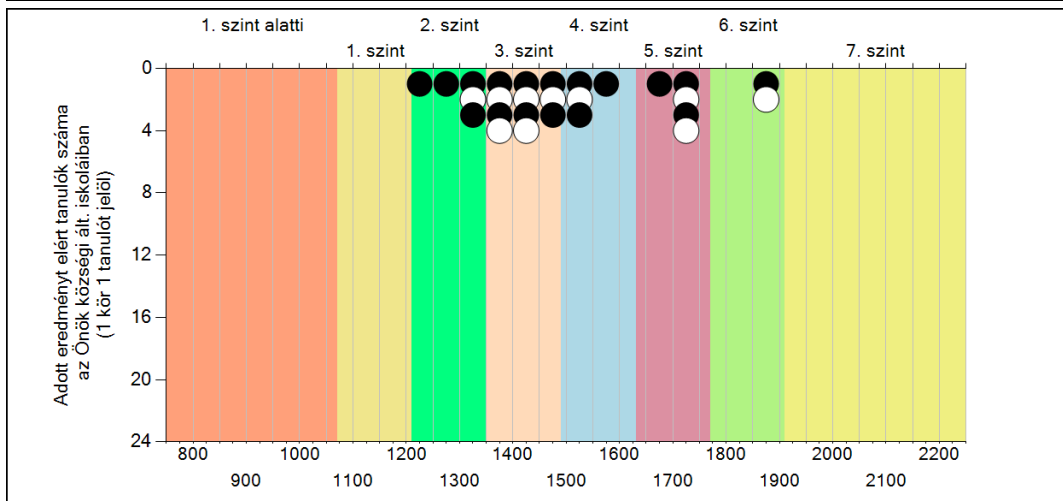
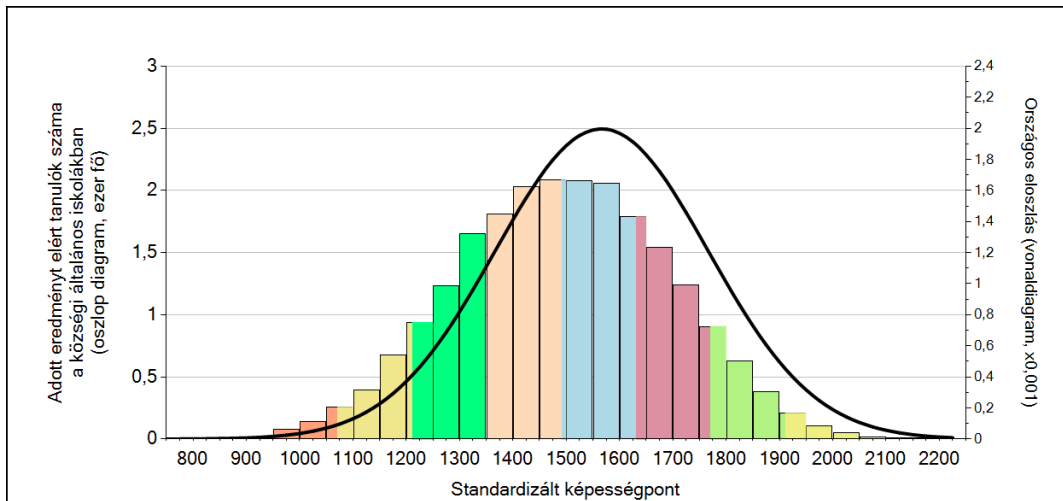
	Min. / 5-ös perc.	25-ös perc.	Átlag	(konf. int.)	75-ös perc.	Max. / 95-ös perc.
<b>Az Önök intézményében</b>	<b>1245</b>	<b>1380</b>	<b>1510</b>	<b>(1443;1574)</b>	<b>1662</b>	<b>1882</b>
Országosan	1227	1429	1568	(1567;1569)	1714	1886
Általános iskolákban	1217	1414	1550	(1548;1551)	1691	1865
Községi általános iskolákban	1174	1359	1499	(1496;1501)	1639	1822
Észak-Magyarország régióban	1164	1353	1504	(1502;1507)	1653	1845
Hatvani járásban	1250	1412	1539	(1519;1557)	1650	1826

Szövegértés

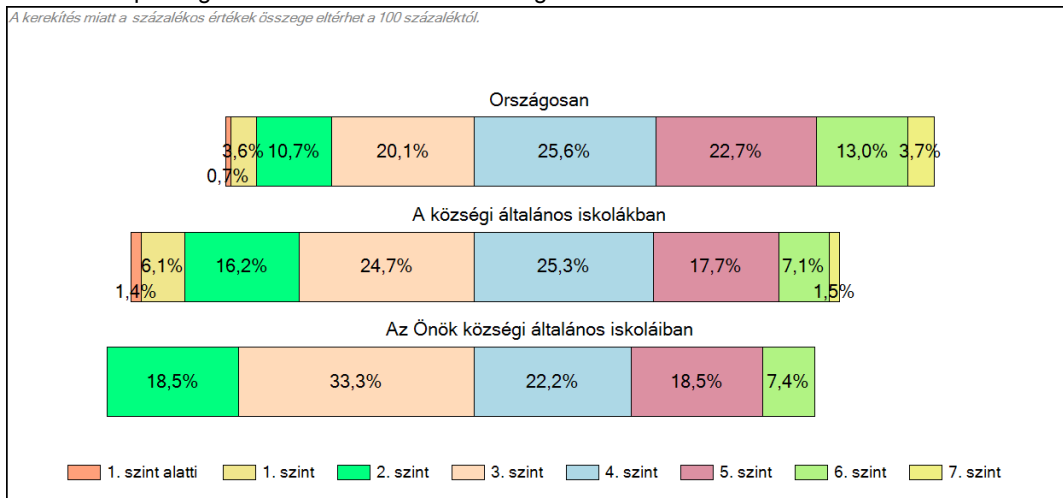
1c

## Képességeloszlás

Az országos eloszlás, valamint a tanulók eredményei a községi általános iskolákban és az Önök községi általános iskoláiban



A tanulók képességszintek szerinti százalékos megoszlása



Szövegértés